

Chauffage

Régler vannes de chauffage avec thermostat radio et récepteur AMD

Situation actuelle :

Dans un appartement / une maison, le chauffage au sol doit être commandé par des thermostats d'ambiance sans fil. Le récepteur pour la commande des vannes est idéalement installé dans l'armoire électrique / le tableau.

Pour la mesure et le réglage de la température, les thermostats d'ambiance doivent être placés aux endroits souhaités dans la pièce, sans câblage.

Solution :

Un récepteur de chauffage ALADIN EnO AMD est raccordé aux vannes électriques du chauffage au sol. Les thermostats sans fil sont ensuite programmés sur les différents canaux et placés dans les pièces.

Particularités :

- Il est possible de commander individuellement jusqu'à 6 canaux (p. ex. 6 thermostats / 6 pièces)
- L'utilisateur peut régler la température prédéfinie directement sur le thermostat
- La température ambiante prédéfinie correspond à la valeur de consigne de base et à la position médiane du thermostat d'ambiance sans fil
- Les thermostats d'ambiance sans fil sont alimentés en énergie par une cellule solaire (fonctionnement sur pile possible, p. ex. en cas d'utilisation dans des pièces toujours sombres)

Produits :

205 490 609	ALADIN EnO Thermostat radio
404 712 109	ALADIN EnO Récepteur AMD 6 can. chauffage
404 892 109	ALADIN EnO Alimentation AMD
204 900 119	ALADIN EnO Antenne radio AMD

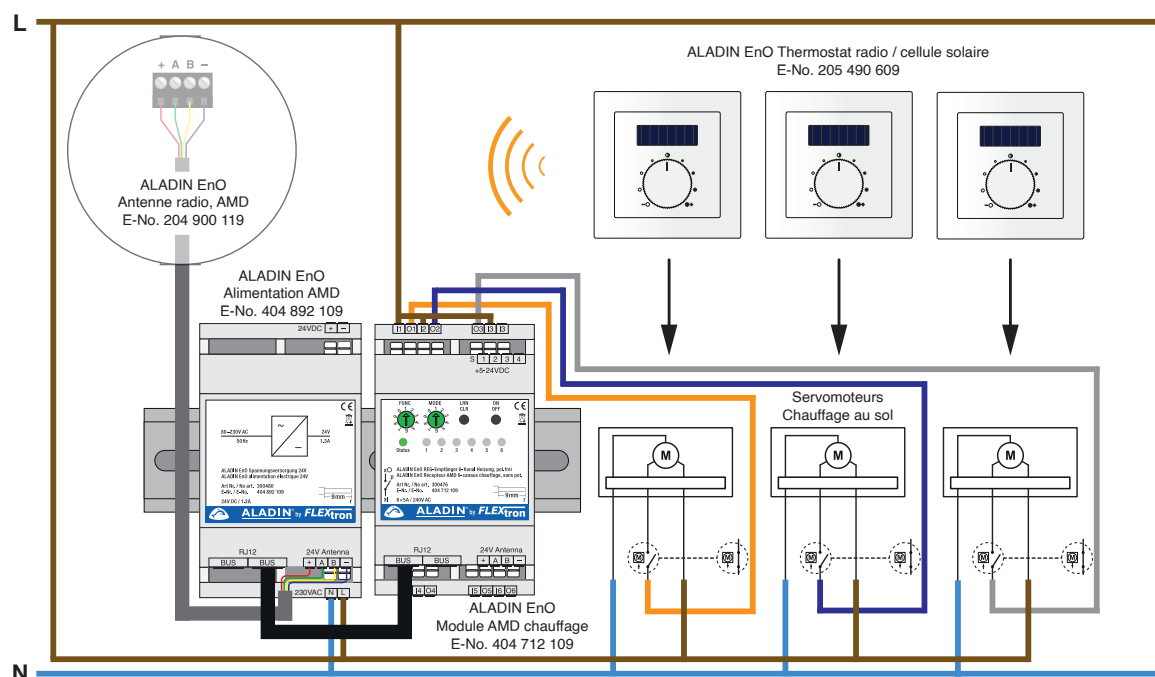
Programmation :

Récepteur chauffage, valeur de consigne de base 21 °C :

1. Récepteur : régler la fonction **FUNC 1 / MODE 1**
2. Récepteur : appuyer sur **LRN**, la LED 1 clignote en vert
3. Thermostat radio : donner **1x** brièvement une impulsion
4. Antenne : donne 2 signaux acoustiques — émetteur appris
5. Appuyer sur **LRN** pour le canal suivant / thermostat radio
6. Répéter les étapes 3 et 4 pour les canaux supplémentaires
7. Terminer l'appairage : appuyer sur **LRN** jusqu'à ce que toutes les LED 1 à 6 s'éteignent ou attendre 30 secondes

Conseils :

- Pour les récepteurs radio neufs, charger d'abord quelques minutes à la lumière (ou insérer une pile)
- En été, placez le thermostat quelques minutes au réfrigérateur



Remarque : Le module d'antenne doit être placé aussi près que possible des thermostats d'ambiance sans fil et au même étage.