

Heizen

Bodenheizungsventile mit REG-Empfänger per Funk steuern

Ausgangslage:

In einer Wohnung / einem Haus soll die Bodenheizung mit Funk-Raumthermostaten gesteuert werden. Der Empfänger für die Steuerung der Ventile wird idealerweise im Schaltschrank / Tableau eingebaut.

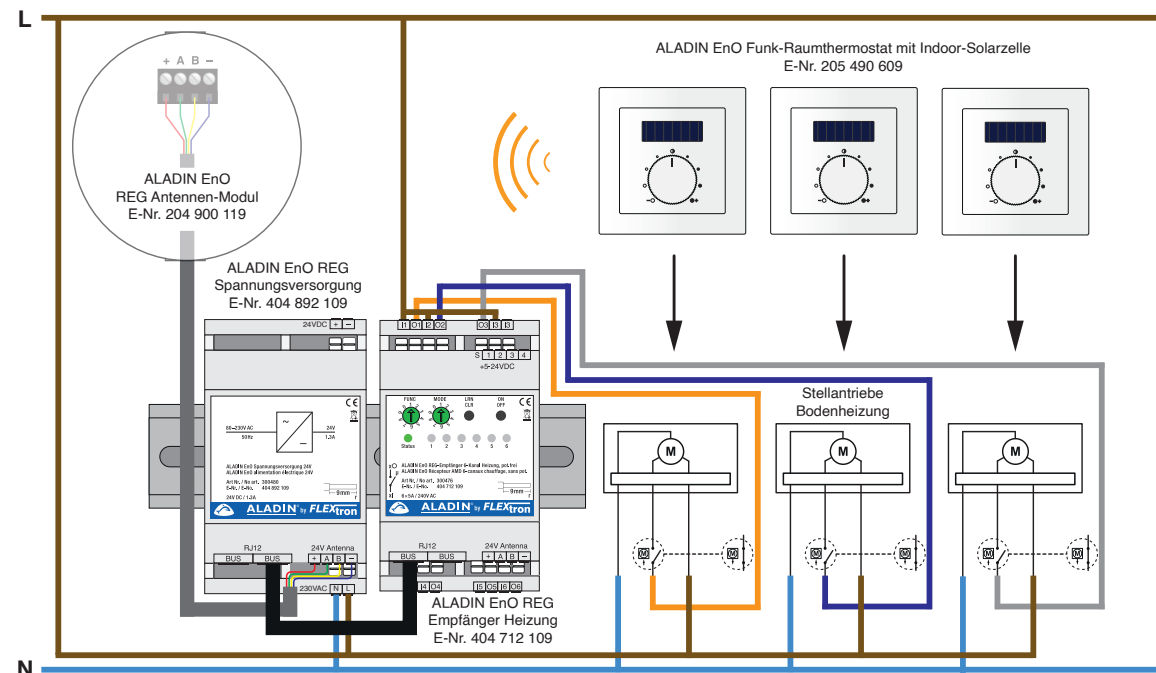
Für die Messung und Anpassung der Temperatur sollen die Raumthermostaten ohne Verkabelungsaufwand an die gewünschten Stellen im Raum platziert werden.

Lösung:

Ein ALADIN EnO REG-Heizungs-Empfänger wird an die elektrischen Ventile der Bodenheizung angeschlossen. Danach werden die Funk-Thermostaten auf die einzelnen Kanäle eingelernt und in den Räumen platziert.

Besonderheit:

- Es können bis zu 6 Kanäle individuell angesteuert werden (z.B. 6 Thermostaten / 6 Räume)
- Der Nutzer kann die vorgegebene Temperatur direkt am Thermostat einstellen
- Die vorgegebene Raumtemperatur entspricht dem Basis Sollwert und der Mittelstellung beim Funk-Raumthermostat
- Die Funk-Raumthermostaten werden durch eine Solarzelle mit Energie versorgt (Batteriebetrieb möglich, z.B. bei Verwendung in stets dunklen Räumen)



Hinweis: Das Antennen-Modul ist möglichst nahe zu den Funk-Raumthermostaten und auf gleicher Etage zu platzieren.

Produkte:

205 490 609	ALADIN EnO Funk-Raumthermostat
404 712 109	ALADIN EnO REG-Heiz-Empfänger, 6-Kanal
404 892 109	ALADIN EnO REG-Spannungsversorgung
204 900 119	ALADIN EnO REG-Antennen-Modul

Programmierung:

Heizungs-Empfänger, Beispiel: Basis Sollwert 21°:

1. Empfänger: Funktion einstellen: **FUNC 1 / MODE 1**
2. Empfänger: **LRN** drücken, LED 1 blinkt grün
3. Funk-Raumthermostat: **1x** kurz Impuls geben
4. Antenne: Gibt 2 x Signalton — Sender eingelernt
5. Für nächsten Kanal / Raumthermostat **LRN** drücken
6. Schritt 3 & 4 für weitere Kanäle wiederholen
7. Einlernen abschliessen: **LRN** so oft drücken, bis alle LED 1 - 6 ausgehen oder 30 Sek. warten

Tipps:

- Fabrikneue Funk-Raumthermostaten zuerst ein paar Minuten im Licht aufladen (oder Batterie einsetzen)
- Im Sommer, den Thermostat einen Moment in den Schaltschrank legen, um das Schalten zum Heizen zu simulieren